

INSTRUKCJA OBSŁUGI LOKALIZATOR G12P



**DIODY SYGNALIZACYJNE
GPS/GSM/BATERIA**

SLOT NA KARTĘ SIM

RESET

ON/OFF



POBIERZ APLIKACJĘ



Zeskanuj kod QR, aby pobrać aplikację do śledzenia,
Możesz również wyszukać w sklepie z
Aplikacjami: pierwsza to „GPS365” druga to
„365GPS” (Polecana)

Strona WWW: www.365gps.net

Aplikacja na Androida: [GPS365 / 365GPS \(polecana\)](#)

APLIKACJA iOS: [GPS365 / 365GPS \(polecana\)](#)

Identyfikator logowania: numer IMEI

(15 cyfr naklejka na urządzeniu zaczynające się od 359... lub 861..)

Domyślne hasło:

[6 ostatnich cyfr numeru IMEI](#) lub [123456](#)

Specyfikacja:

- Sieć: GSM 850/900/1800/1900 MHz, GPRS klasa 12
 - Wodoodporna obudowa i trwała obudowa ABS odporna na zarysowania
 - Tryby pozycjonowania: GPS + AGPS + Wifi (opcjonalnie) +LBS
 - System śledzenia: Aplikacja + Web + SMS
 - Ścieżka + odtwarzanie śladu historycznego + ogrodzenie geo-strefy
 - Dokładność lokalizacji GPS: 3 - 10 metrów na zewnątrz budynku
 - Dokładność lokalizacji Wi-Fi: w promieniu 50 metrów (opcjonalnie w niektórych modelach)
 - Dokładność lokalizacji LBS: powyżej 100 metrów
- Temperatura pracy: -20 °C ~ 45 °C / Wilgotność: 5% ~ 95%
- Waga: około 24g
 - Bardzo mały rozmiar i niewielka waga dla wszystkich psów / kotów / ptaków

WAŻNA INFORMACJA:

- Wymagana jest karta telefoniczna SIM bez kodu PIN, karta musi posiadać środki na koncie oraz najlepiej pakiet internetu do 5 GB

1 PRZYGOTOWANIE

1. Przygotuj **kartę nano SIM** obsługującą zarówno sieć GSM, jak i GPRS, wyłącz kod PIN.

Uwaga:

A: Tracker zużywa około 30 MB danych GPRS miesięcznie.

B: Preferowana jest karta SIM z obsługą danych GPRS

C: Jeśli lokalna karta SIM 3G / 4G jest kompatybilna z siecią GSM / GPRS, może być również używana do naszego lokalizatora

Pobierz i zainstaluj naszą bezpłatną aplikację mobilną w swoim telefonie.

2 WŁÓŻ KARTĘ SIM A NASTĘPNIE URUCHOM SPRZĘT

OTWÓRZ OBUDOWĘ



Otwórz obudowę lokalizatora GPS i włóż kartę SIM

Włączanie urządzenia: przytrzymaj przycisk zasilania przez 3 sekundy (czerwona dioda LED zaświeci się i zacznie migać po 2 sekundach)

Wyłączanie urządzenia: przytrzymaj przycisk zasilania przez 9 sekund (czerwona dioda LED zaświeci i zgaśnie)



Uwaga:

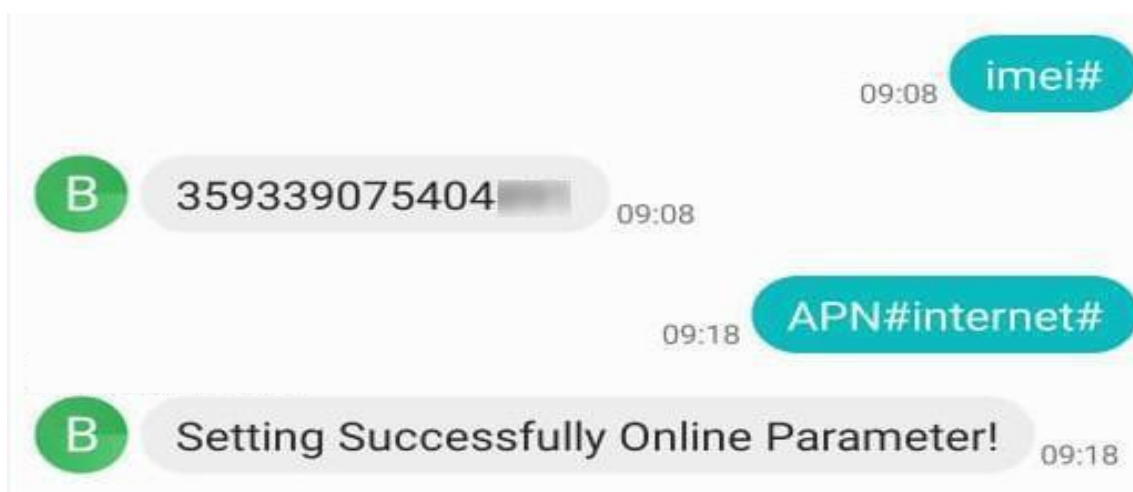
Po włączeniu urządzenia po 2 minutach migająca czerwona dioda LED oznaczać będzie:

Warunek A: Jeśli **czerwona dioda LED** miga powoli, oznacza to, że GPS jest w **trybie online**, użyj aplikacji/strony WWW, aby śledzić urządzenie.

Warunek B: jeśli **żółta dioda LED** szybko miga, najpierw wyślij polecenie SMS **imei#** a następnie sprawdź, czy:

a) lokalizator GPS odpowie na Twój telefon poprawnym 15-cyfrowym numerem IMEI, wyślij polecenie SMS, aby ustawić APN:

Uwaga: karta SIM od różnych operatorów telekomunikacyjnych ma różne parametry APN, możesz włożyć kartę SIM do telefonu, aby uzyskać prawidłowy parametr APN



Ustawienia APN:

„APN#parametr #użytkownik#hasło#

przykład : APN#orange#orange#orange

Jeśli Twoja karta SIM GPS nie ma użytkownika i hasła, wyślij „Tylko APN # parametr # ”.

Przykład: **APN#internet#**

b: Jeśli lokalizator nie odpowiada na Twój telefon 15-cyfrowym numerem IMEI, wyłącz urządzenie i przetestuj kartę SIM od innych operatorów telekomunikacyjnych.

Może być to spowodowane nieaktywną kartą/kartą z włączonym PINem/kartą typowo internetową

**UWAGA: ZAMKNIJ SZCZELNIE GÓRNĄ POKRYWĘ,
ABY ZACHOWAĆ WODOSZCZELNOŚĆ**

3, Diody LED

Sygnalizacja migania czerwonej diody LED:

Miga wolno: Dane GPRS przechodzą przez serwer,
jest połączenie z serwerem, urządzenie jest online.

Miga szybko: Nieprawidłowa karta SIM / brak karty SIM
/ urządzenie było włączone podczas wkładania karty SIM
/ lokalizator GPS w trybie offline

Ciągle świeci: Ładowanie baterii

LED wyłączona: Zasilanie wyłączone / dioda LED
została wyłączona w trybie aplikacji / uśpienia

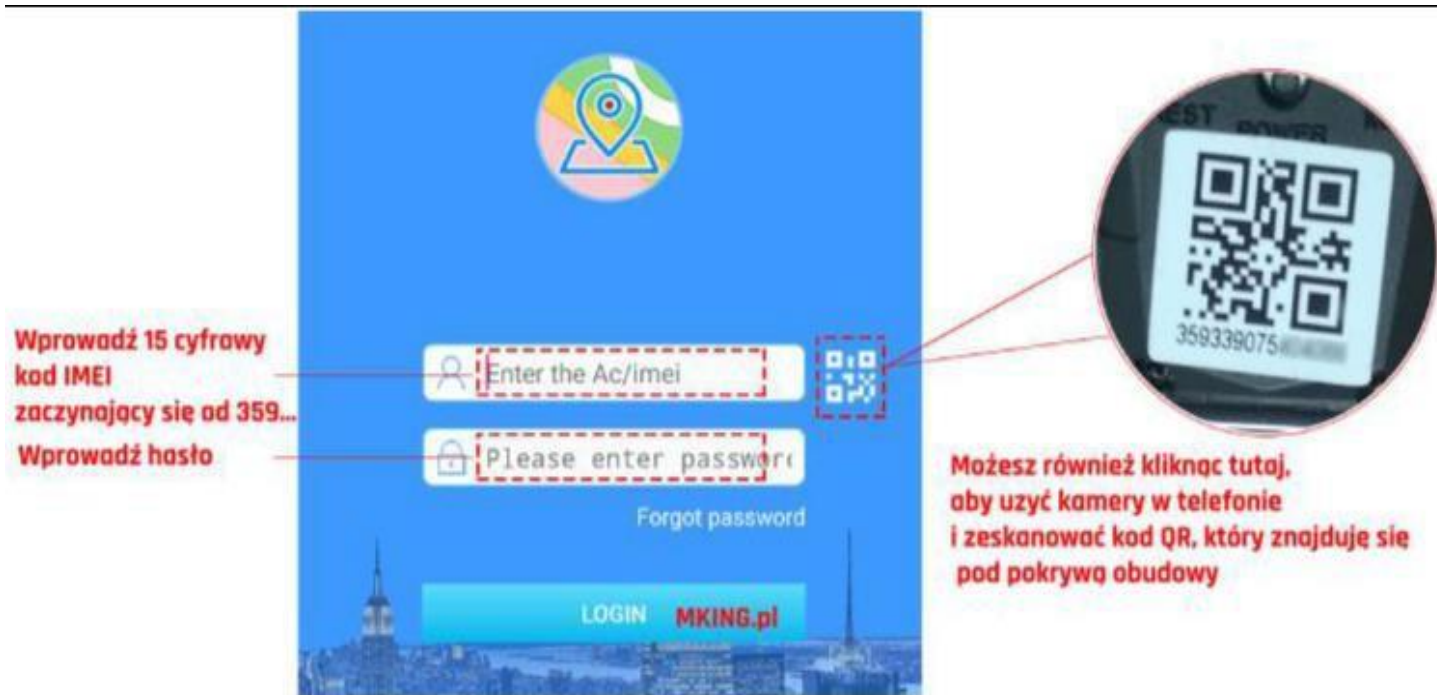
4, Logowanie się do lokalizatora GPS w aplikacji / stronie WWW

Zeskanuj kod QR lub wprowadź numer IMEI, aby
zalogować się do aplikacji.

Numer identyfikacyjny do logowania:

Numer IMEI (15 cyfr)

Hasło: 6 ostatnich cyfr numeru IMEI lub 123456



5, Główne funkcje:

A: pozycjonowanie GPS: Gdy urządzenie śledzące GPS pozostaje na zewnątrz / dobry sygnał sygnału satelity GPS, dokładna lokalizacja GPS.

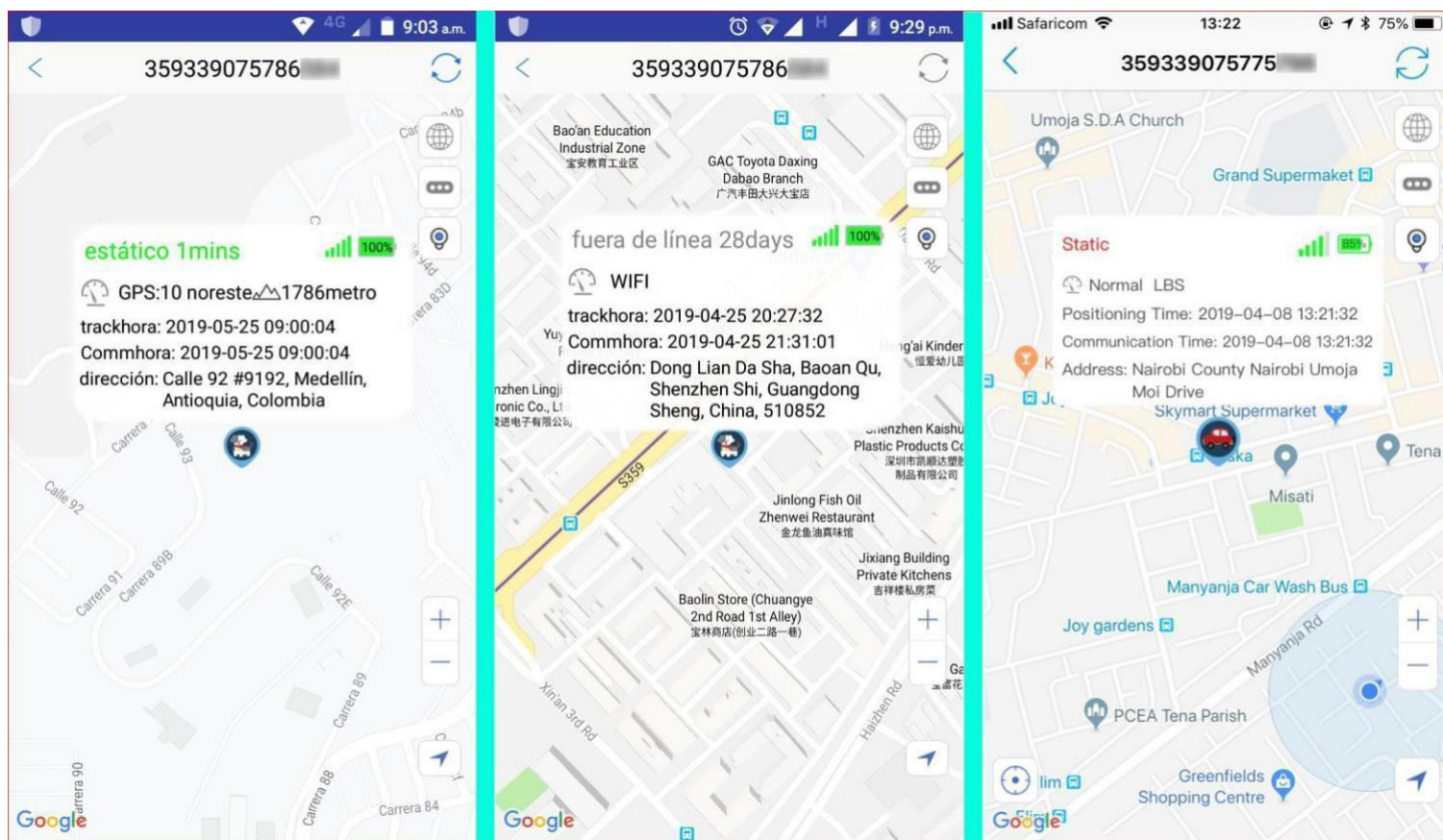
B: pozycjonowanie Wi-Fi: gdy urządzenie wewnętrzne przechwyci adres MAC routera Wi-Fi i przyjmie adres MAC jako lokalizację.

C: Pozycjonowanie LBS: Gdy sygnał GPS i Wi-Fi nie są dostępne dla urządzenia, poda ogólną lokalizację według najbliższej wieży sygnałowej GSM.

Dokładność lokalizacji trackera GPS:

GPS: około 10 metrów na zewnątrz

Wi-Fi:około 50-500 metrów.



GPS Location

Wifi Location

LBS location

Uwaga, lokalizacja Wi-Fi odwiedza bazę danych operatora telekomunikacyjnego, aby uzyskać lokalizację, w niektórych krajach baza danych przewoźników nie jest publicznie dostępna, może lokalizacja Wi-Fi nie może działać, na przykład w Niemczech.

LBS: powyżej 100 metrów. Zależy od liczby wież stacji bazowych wokół urządzenia śledzącego GPS. Zwykle, jeśli lokalizator pozostanie w mieście, dokładność lokalizacji LBS będzie znacznie dokładniejsza niż w trakcie pobytu na wsi.

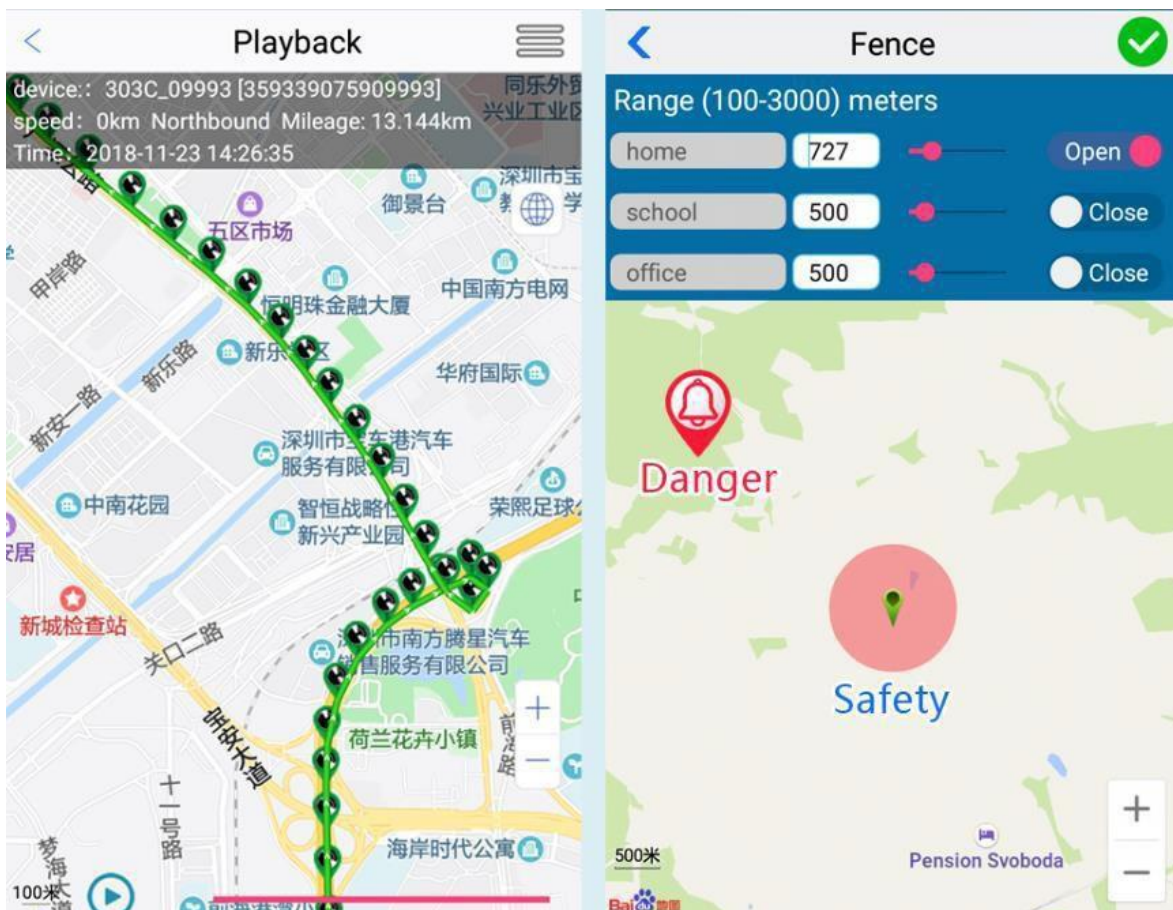
5.B 、 Odtwarzanie trasy i Ogrodzenie Geo

5.B 1: Historia trasy:

Wybierz godzinę rozpoczęcia i zakończenia oraz inne opcje w aplikacji, aby sprawdzić historię przejazdu urządzenia GPS i zobaczyć go na mapie, jak poniżej.

5.B 2: Ogrodzenie geograficzne:

Możesz ustawić zakres bezpieczeństwa dla swojego zwierzaka na mapie w aplikacji, gdy lokalizator GPS znajdzie się poza zaprogramowanym bezpiecznym zakresem, otrzymasz alarm.



Włącz „Powiadomienie push” i „Alarm wibracyjny” w menu ustawień, jeśli ktoś weźmie Twój GPS, wyśle on w odpowiednim czasie wiadomość push z alarmem wibracyjnym na Twój telefon.

6. Polecenia SMS – wysyłamy z naszego numeru telefonu na numer karty SIM, która jest w urządzeniu

6.1 Zapytaj o numer IMEI: imei#

6.2 Przywróć domyślne hasło: pwrst

6.3 Przywróć ustawienia fabryczne: 1122

6.4 Ustaw interwał wysyłania:

time#minuta (zakres minut 1-120 minut)

md # sekunda (zakres w sekundach 10–60 sekund)

6.5 Włącz / wyłącz LED:

LED#ON / LED#OFF

6.6 Ustawienia APN: APN#parametr#użytkownik#hasło#

6.7 Zdalne ponowne uruchomienie: sysrst

6.8 Alarm wibracyjny: 6666#on# / 6666#off#

6.9 Heartbeat Packet Time:

heartbeat#No.#

(No. = Sekunda)

6.10 Wyłącz dane GPRS i funkcję lokalizacji: link#0#

6.11 Włącz dane GPRS i funkcję lokalizacji: link#1#

6.12 Sterowanie Auto Power On / Off:

pwonoff#dzień,godzina,minuta#dzień,godzina,minuta

(na przykład: pwonoff#0,0,10#0,2,0 - oznacza: lokalizator

GPS będzie działał przez 10 minut, po czym wyłączy się, a po 2 godzinach włączy się ponownie automatycznie.)

Zalecenia bezpieczeństwa i ostrzeżenia.

- 1) Należy chronić urządzenie przed działaniem promieni słonecznych, wysoką temperaturą, wilgocią czy wodą. Wymienione czynniki mogą być przyczyną zmniejszenia wydajności urządzenia jak również doprowadzić do jego uszkodzenia.
- 2) Nie należy zdejmować obudowy urządzenia ani umieszczać w niej przedmiotów.
- 3) Nie należy używać siły ani przedmiotów mogących doprowadzić do uszkodzenia urządzenia.
- 4) Należy używać dedykowanego źródła zasilania. Stosowanie nieodpowiedniego zasilania może być przyczyną uszkodzenia sprzętu.
- 5) Nie należy podejmować prób samodzielnych napraw. W przypadku stwierdzenia usterki należy skontaktować się z autoryzowanym serwisem.
- 6) Urządzenia powinny być instalowane w miejscach zapewniających ich odpowiednią wentylację.
- 7) Należy unikać kontaktu z substancjami olejowymi, parą wodną czy innymi zabrudzeniami. Jeżeli produkt będzie miał kontakt z wodą należy niezwłocznie odłączyć go z prądu zachowując należyta ostrożność;
- 8) Szczegółowe warunki ograniczonej gwarancji, jak i okresu jej trwania, znajdują się na stronie internetowej dystrybutora.
- 9) Firma Nexus Sp. z o. o. zapewnia profesjonalną pomoc techniczną związaną z oferowanymi przez siebie urządzeniami, a także serwis gwarancyjny i pogwarancyjny.
- 10) Wszelkie testy i naprawy powinny być wykonywane przez wykwalifikowanych personel. Producent nie ponosi odpowiedzialności za wszelkie szkody, powstałe przez nieautoryzowane przeróbki lub naprawy a takie działanie grozi utratą gwarancji.
- 11) Urządzenie powinno być przechowywane oraz transportowane w oryginalnym opakowaniu zapewniającym odpowiednią ochronę przed wstrząsami mechanicznymi.
- 12) Urządzenie zostało zaprojektowane i wyprodukowane z najwyższą starannością o bezpieczeństwo osób instalujących i użytkujących. Dla zapewnienia bezpieczeństwa pracy, należy stosować się do wszelkich wskazań zawartych w tej instrukcji, jak i instrukcjach obsługi urządzeń towarzyszących (np. komputera PC)



Deklaracja zgodności UE

Ten produkt oraz –jeśli ma to zastosowanie –dostarczane z nim akcesoria są oznaczone znakiem „CE”, co oznacza spełnianie wymagań obowiązujących zharmonizowanych norm europejskich, wymienionych w dyrektywie elektromagnetycznej.

Informacja dla użytkowników o pozbywaniu się urządzeń elektrycznych i elektronicznych, baterii i akumulatorów (gospodarstwo domowe).



Przedstawiony symbol umieszczony na produktach lub dołączonej do nich dokumentacji informuje, że niesprawnych urządzeń elektrycznych lub elektronicznych nie można wyrzucać razem z odpadami gospodarczymi. Prawidłowe postępowanie w razie konieczności pozbycia się urządzeń elektrycznych lub elektronicznych, utylizacji, powtórnego użycia lub odzysku podzespołów polega na przekazaniu urządzenia do wyspecjalizowanego punktu zbiórki, gdzie będzie przyjęte bezpłatnie. W niektórych krajach produkt można oddać lokalnemu dystrybutorowi podczas zakupu innego urządzenia.

Prawidłowa utylizacja urządzenia umożliwia zachowanie cennych zasobów i uniknięcie negatywnego wpływu na zdrowie i środowisko, które może być zagrożone przez nieodpowiednie postępowanie z odpadami. Szczegółowe informacje o najbliższym punkcie zbiórki można uzyskać u władz lokalnych. Nieprawidłowa utylizacja odpadów zagrożona jest karami przewidzianymi w odpowiednich przepisach lokalnych.

Użytkownicy biznesowi w krajach Unii Europejskiej

W razie konieczności pozbycia się urządzeń elektrycznych lub elektronicznych, prosimy skontaktować się z najbliższym punktem sprzedaży lub z dostawcą, którzy udzielą dodatkowych informacji.

Pozbywanie się odpadów w krajach poza Unią Europejską

Taki symbol jest ważny tylko w Unii Europejskiej.

W razie potrzeby pozbycia się niniejszego produktu prosimy skontaktować się z lokalnymi władzami lub ze sprzedawcą celem uzyskania informacji o prawidłowym sposobie postępowania.